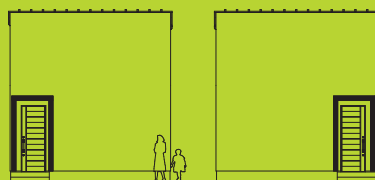


casita

[カシータ]

WIN × WIN の住まい



独立した戸建て住宅に
2台の駐車場を確保

持家感覚で
住むことができる

共同住宅と比べて
プライバシーが確保できる

隣家、上下階の音を
気にしないでよい

長期優良住宅仕様
高气密、高断熱

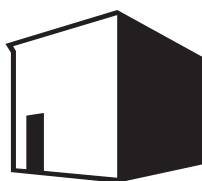
専有面積が広い

屋外テラス付

収納が多い

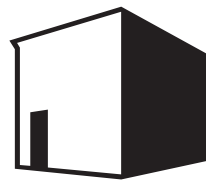
ゆとりのキッチン、IHコ
ンロ、1坪サイズの広々
としたお風呂、暖房便座
など充実した設備仕様

コンパクトだけど、こんなに充実した住まい。



casita

みんないい
WIN×WINの住まい



casita
[カシータ]

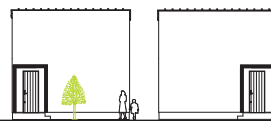
買う人×借りる人×貸す人
すべての人に嬉しい家、できます。

25坪以上の土地があれば、気軽に戸建住宅の賃貸経営をはじめることができるのが「casita」です。資産運用としてはもちろん、ご自分で暮らす上でも様々な魅力がある家です。費用を見直し、大幅なコストダウンを実現しているのです、少ない初期費用で

建てることができます。また、近年注目されている、長期優良住宅であるということも「casita」の大きな特徴です。

ハイクオリティな中にもリスクが少なく、大きなメリットが広がる新しい形の家、カシータの登場です。

戸建賃貸のメリット



01 利回りがよい

アパートの場合、賃料が低く、その割には投資額が高くなります。一方カシータはハイクオリティなのにローコスト。建物に対する投資金額と収入のバランスが良いので、コストパフォーマンスが優れています。その上、高い賃料でも入居者を探すことができるので20%以上の利回りも十分に狙うことができます。

02 戸建賃貸の入居希望者が余っている

戸建賃貸自体の供給が少ないため、常に戸建への入居希望者が余っている状態にあります。戸建に住みたいというニーズは着実にあるため、供給さえすれば簡単に入居者を決めることが可能です。

03 物件の仕込がしやすい

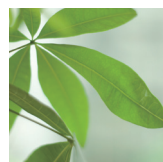
アパートのように駅が近くでないと入居者を探しにくいといったことがなく、駅から少しはなれた物件でも狙うことができるため、仕込みの可能性が広がります。そもそも、戸建自体は多く供給されているので、中古を安く仕入れるのはさほど難しくはありません。

04 入居者のクレジットが高い

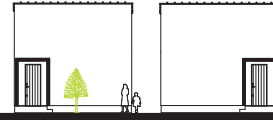
アパートの場合どうしても単身世帯が多く、賃料の不払いなども発生する場合がありますが、戸建賃貸の場合は入居者はたいてい家族世帯なので、しっかりとした収入もあり、安定して長期に貸すことが可能となります。

05 管理費がかからない

アパート賃貸には必須の共用部分に対する管理の必要がないため、利回りを高めることができます。



長期優良住宅だから長く住める これって意外と大切なこと



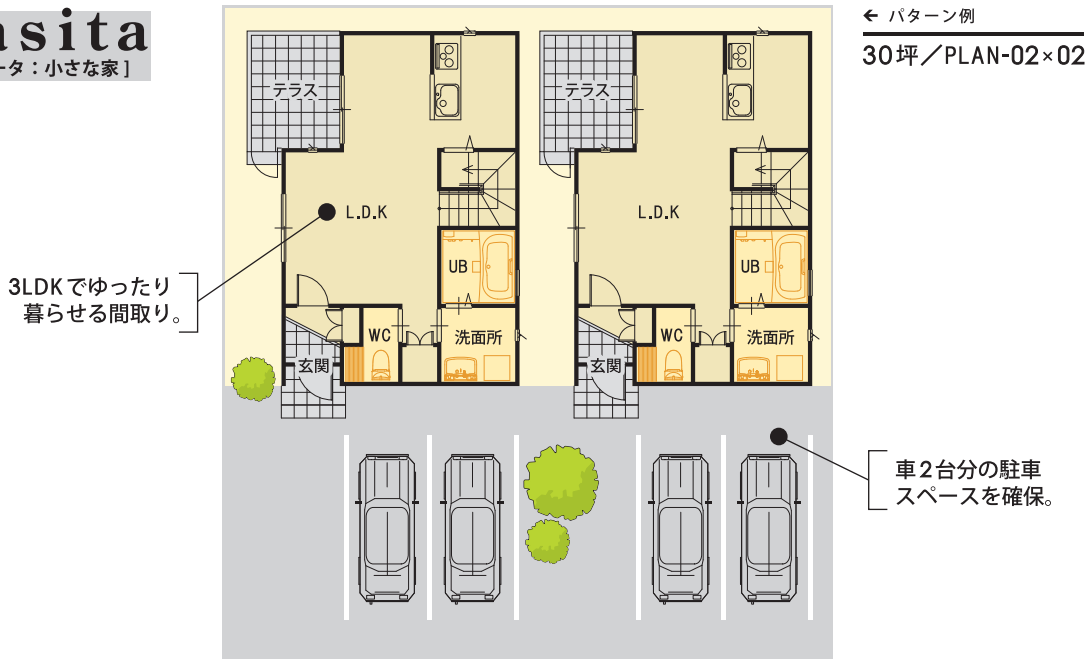
長期優良住宅とは、これまでの主流だった「古くなったら建て替える」住まいのスタイルではなく、住宅の寿命を延ばすことで解体による環境負荷を減らし、数十年経っても資産価値を高めていく住まいのことです。

長期優良住宅の認定基準には、劣化対策、耐震性、維持管理・更新の容易性、可変性、バリアフリー性、省エネルギー性、居住環境、住戸面積、維持保全計画の9つの性能項目^(※1)があります。

※1 カシータはエコで家計にも優しい、長く住める家をご提供します。

[劣化対策]	数世代に渡り長く住むことが可能な家であること	[住戸面積]	優良な居住水準を確保するために必要な基準規模を有すること
[耐震性]	地震に強い家であること	[維持保全計画]	建築時から将来を見据えて、定期的な点検・補修等に関する計画が策定されていること
[維持管理・更新の容易性]	メンテナンスが容易であること	[可変性]	居住者のライフスタイルの変化等に応じて間取りの変更が可能な措置が講じられていること
[省エネルギー性]	省エネに配慮した家であること	[バリアフリー性]	将来のバリアフリー改修に対応できるよう共用廊下等に必要スペースが確保されていること
[居住環境]	優良な景観の形成その他の地域における居住環境の維持及び向上に配慮されたものであること		

casita [カシータ：小さな家]



<p>ハイクオリティ × ローコスト × 低リスク</p>	<p>720 [本体工事価格(税別)] 万円/棟 (消費税 36万円) 屋外給排水工事等・その他諸費用別途</p>	<p>みんなに嬉しい WIN×WIN の住まい</p>
---	---	-------------------------------------

カシータは優れた機能で快適な暮らしを提案します。

EQUIPMENT-01

SYSTEM KITCHEN

システムキッチン

足元はオールスライドタイプの収納スペース。扉の形状をフラットにし密閉性を高めたので、床から舞い上がるホコリを防ぎます。ファンは頑固な汚れもサッと取れるホーロー整流版。取り外しもできるので、表も裏も丸洗いできます。IHヒーターなので調理後もお手入れらくらく。シンクは気になる水はね音を和らげる「清音」仕様です。

扉カラー

最新のトレンド色をご用意いたしました。高級感あふれる扉カラーバリエーションで、お部屋がひとクラス上の質感に仕上がります。



この他、多数をご用意しております



EQUIPMENT-02

SYSTEM BATH

システムバス

震度6強の地震に耐える耐震システムバス。浴室はたっぷりの保温材で包み込みこんでいますので、浴室の熱を逃がしません。お湯も冷めにくいので、経済性にも優れています。1坪タイプの広々としたシステムバスです。

壁パネルカラー



この他、多数をご用意しております

浴槽カラー

明るい4カラーの浴槽をご用意いたしました。



EQUIPMENT-03

WASHSTAND

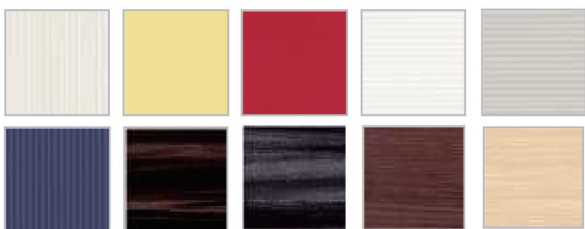
洗面ユニット

ホーロー製の洗面ボウルは汚れや水が染み込まず、お手入れが簡単。いつでも清潔に保てます。

足元の収納スペースは大きなものでもラクにしまえる扉タイプ。

扉カラー

最新のトレンド色をご用意いたしました。高級感あふれる扉カラーバリエーションで、お部屋がひとクラス上の質感に仕上がります。



この他、多数をご用意しております



EQUIPMENT-04

TOILET

トイレ

暖房機能付きの便座を備えたトイレです。ストック類を収納するスペースを設けました。

アクセサリ

■ウォシュレット



■紙巻器



■タオルリング



■タオル掛け



照明で、明るく嬉しい暮らしを提案します。

EQUIPMENT-05

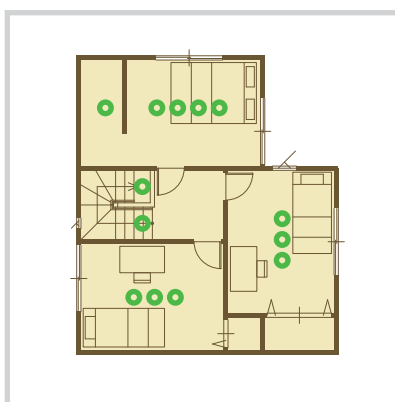
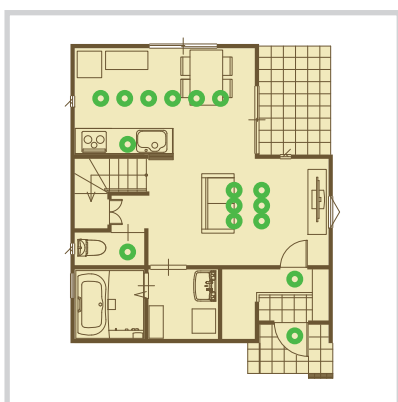
LIGHTING PLAN

カシータでは、ファブリックスペースの照明に LED 照明を使用しております。LED 照明は、発光効率が高いため、少ない電気代で、今までと同じ明るさを確保できます。これにより、一般家庭の電力総消費量の 16% を占めている『照明関係の電気代の削減』が可能となります。

LED 照明の寿命は、白熱球の約 40 倍、蛍光灯の約 4 倍もの長さです。しかも、LED 照明の『寿命』とは、白熱球や蛍光灯の寿命のように『消

灯』した時ではなく、『初期点灯時の 70% の明るさの状態』になった時のことを言います。したがって、LED 照明の場合、たとえ寿命を過ぎても、『初期点灯時の 70% 程度の明るさ』はございますので、それほど明るさを必要としない場所であれば、まだまだ使用することができます。LED 照明の「長寿命」という性質は、『コスト削減』、『環境』の方面で、大きな特長をもたらします。

PLAN-03 LIGHTING IMAGE



● 照明取付場所

LED 照明の嬉しいメリット、まだまだあります。

虫が寄りにくい

LED 照明は、白熱球や蛍光灯と比べて、紫外線や、赤外線（熱線）が少ない為、室内温度への影響や、商品の劣化焼けなどが軽減されます。その結果、空調冷房などの使用電力量の削減、CO2 削減へとつながります。

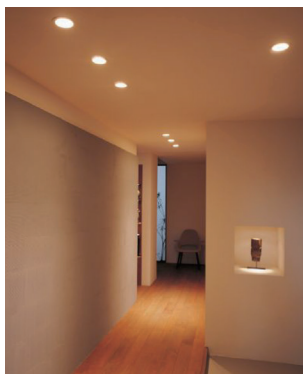
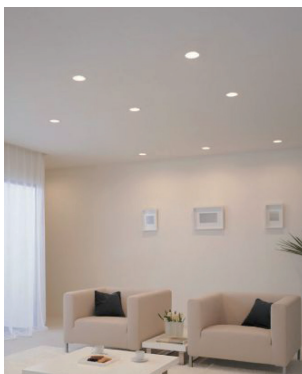
また、交換時のヤケドのおそれからも解放されます。更に、紫外線をほとんど出さない為、虫の飛来を抑制でき、照明環境を衛生的に保てます。

すぐに明るく

従来型の電球型蛍光灯と異なり、点灯後すぐに明るくなります。玄関先・トイレなど、点灯から消灯までの時間が比較的短い場所でも、常に適度な明かりを確保できます。

リスクの削減

照明器具の交換は、脚立等によって行うのが一般ですが、脚立などの高さでも、バランスを崩して転倒すれば、大きなケガをするおそれがございます。LED 照明の導入により、交換回数が減ることは、転倒事故発生リスクを大幅に軽減できます。



イメージ

暮らしに役立つ様々なオプションをご用意しております。

EQUIPMENT-06

OPTION

オーニングテント



敷地状況に応じて、
様々なオプションが
設置可能です。

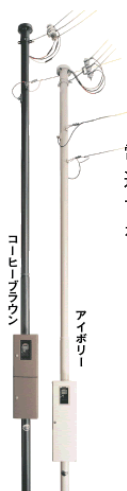
照りつける日差しを和らげ、
開放的で心地よい住空間を
つくります。

住まいを豊かに彩る外構植栽
です。リラックス効果だけ
でなく、空気を冷やす役割もあ
ります。

外構植栽



すっきりポール

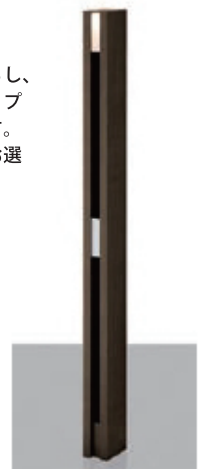


電灯線や電話線を集中引き
込みできるポール。
すっきりとした美しい外観
をつくることができます。



エントランスライト

アプローチを照らし、
植栽のライトアップ
効果も演出します。
様々なタイプをお選
びいただけます。



サイクルポート



大切な自転車やバイクを
雨から守ります。
様々なタイプをご用意
しております。

すっきりしたデザイン
のゴミステーション。

ゴミステーション

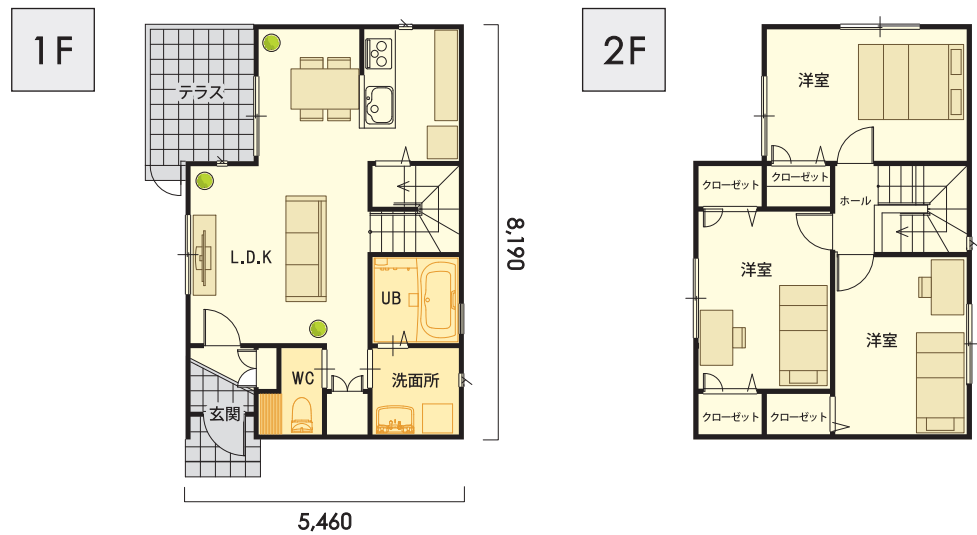


対面キッチンで、お料理しながら家族とコミュニケーション。
ダイニングからテラスへとつながる、大きな窓が魅力です。

HOUSE PATTERN
PLAN-01



HOUSE PATTERN
PLAN-02



面積

- 1 階 床 面 積 : 40.36 m²
- 2 階 床 面 積 : 40.99 m²
- 屋 内 延 床 面 積 : 81.35 m² (24.6 坪)
- アウトリビング : 6.21 m²
- システムキッチン : W1950

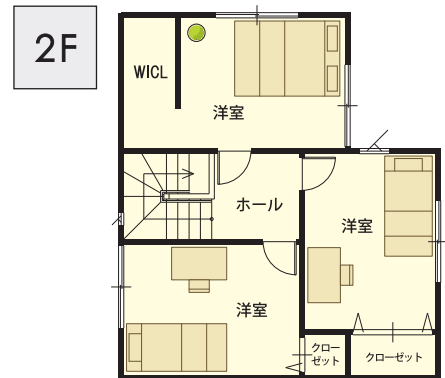
共通仕様

- 外部仕様 / 屋根 : ガルバニウム鋼板縦ハゼ葺き 外壁 : 窯業系サイディング 開口部 : アルミ・樹脂複合構造、ペアガラスLow-e 断熱材 : スタイロフォーム3種、住宅用ロックウール
- 内部仕様 / 床 : フローリング貼、CFシート貼 壁・天井 : ビニルクロス貼
- 標準設備仕様 / 玄関 : インターホン、下駄箱 キッチン : システムキッチン(ステンレストップ)、混合水栓、レンジフード、照明器具
- 浴室 : ユニットバス1616タイプ追っただき機能付き、耐震システムバス、FRP浴槽、ホーロー壁パネル、カウンター、天井換気扇、ミラー、照明器具 洗面 : ホーローボウル、シングルレバー式シャワー水栓 トイレ : ウォシュレット、ペーパーホルダー、タオル掛け、カウンター棚、照明器具 室内 : エアコンコンセント、電話受口、TV受口、住宅用火災報知機 屋外 : 水洗、屋外照明、デッキタイルテラス

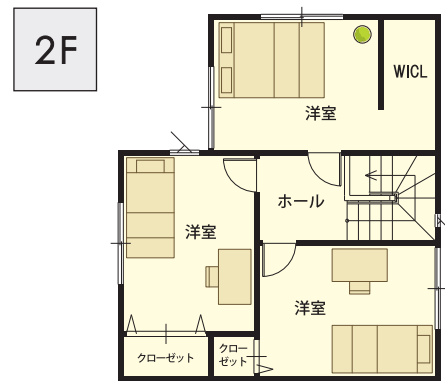


広々としたキッチンとたっぷりの収納スペースが魅力のプラン。

HOUSE PATTERN
PLAN-03



HOUSE PATTERN
PLAN-04



面積

- 1 階 床 面 積 : 40.58 m²
- 2 階 床 面 積 : 41.41 m²
- 屋 内 延 床 面 積 : 81.99 m² (24.8 坪)
- アウトリビング : 4.99 m²
- システムキッチン : W2400

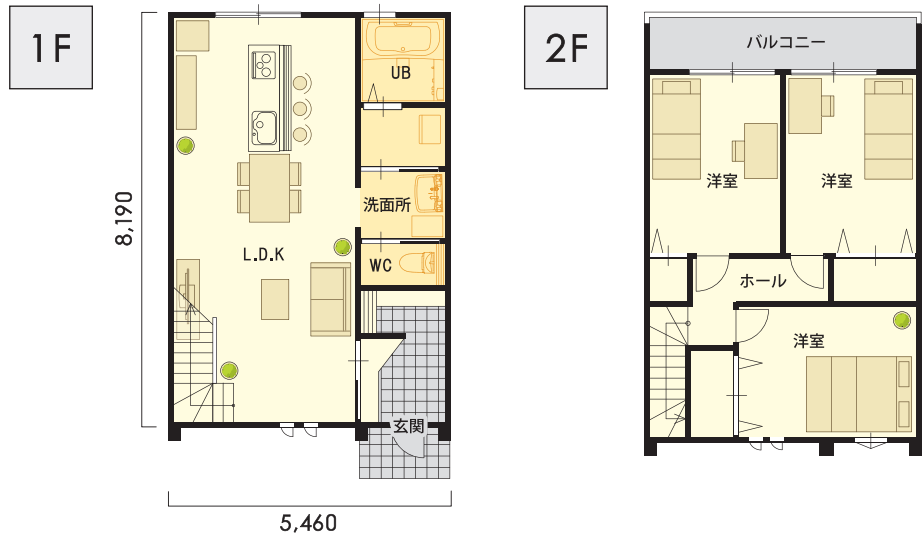
共通仕様

- 外部仕様 / 屋根 : ガルバニウム鋼板縦ハゼ葺き 外壁 : 窯業系サイディング 開口部 : アルミ・樹脂複合構造、ペアガラスLow-e 断熱材 : スタyroフォーム3種、住宅用ロックウール
- 内部仕様 / 床 : フローリング貼、CFシート貼 壁・天井 : ビニルクロス貼
- 標準設備仕様 / 玄関 : インターホン、下駄箱 キッチン : システムキッチン(ステンレストップ)、混合水栓、レンジフード、照明器具
- 浴室 : ユニットバス1616タイプ追っただき機能付き、耐震システムバス、FRP浴槽、ホーロー壁パネル、カウンター、天井換気扇、ミラー、照明器具 洗面 : ホーローボウル、シングルレバー式シャワー水栓 トイレ : ウォシュレット、ペーパーホルダー、タオル掛け、カウンター棚、照明器具 室内 : エアコンコンセント、電話受口、TV受口、住宅用火災報知機 屋外 : 水洗、屋外照明、デッキタイルテラス

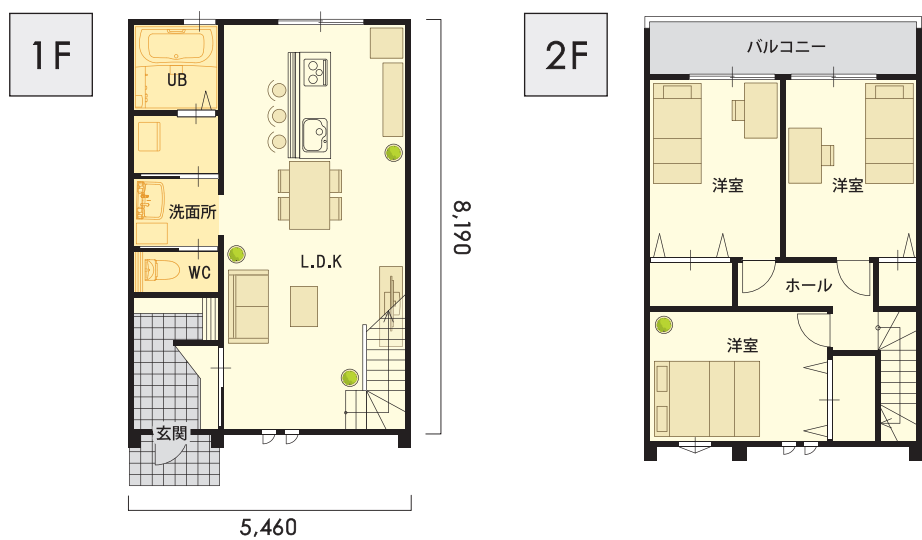


対面キッチンで、お料理しながら家族とコミュニケーション。

HOUSE PATTERN
PLAN-05



HOUSE PATTERN
PLAN-06



面積

- 1 階 床 面 積：44.71 m²
- 2 階 床 面 積：44.71 m²
- 屋 内 延 床 面 積：89.42 m² (27.04 坪)
- システムキッチン：W2400

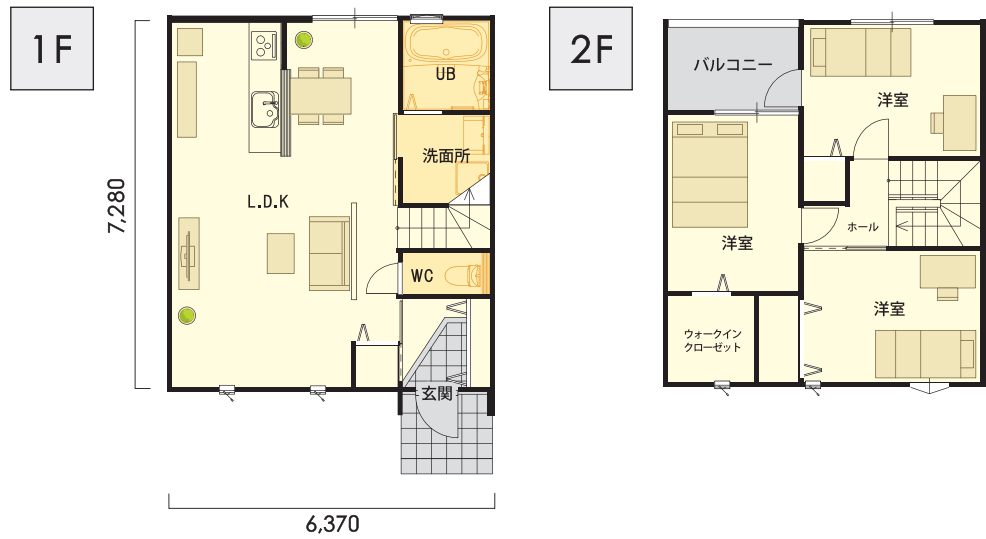
共通仕様

- 外部仕様／屋根：ガルバニウム鋼板縦ハゼ葺き 外壁：窯業系サイディング 開口部：アルミ・樹脂複合構造、ペアガラスLow-e 断熱材：スタイロフォーム3種、住宅用ロックウール
- 内部仕様／床：フローリング貼、CFシート貼 壁・天井：ビニルクロス貼
- 標準設備仕様／玄関：インターホン、下駄箱 キッチン：システムキッチン(ステンレストップ)、混合水栓、レンジフード、照明器具
- 浴室：ユニットバス1616タイプ追っただき機能付き、耐震システムバス、FRP浴槽、ホーロー壁パネル、カウンター、天井換気扇、ミラー、照明器具 洗面：ホーローボウル、シングルレバー式シャワー水栓 トイレ：ウォシュレット、ペーパーホルダー、タオル掛け、カウンター棚、照明器具 室内：エアコンコンセント、電話受口、TV受口、住宅用火災報知機 屋外：水洗、屋外照明、デッキタイルテラス

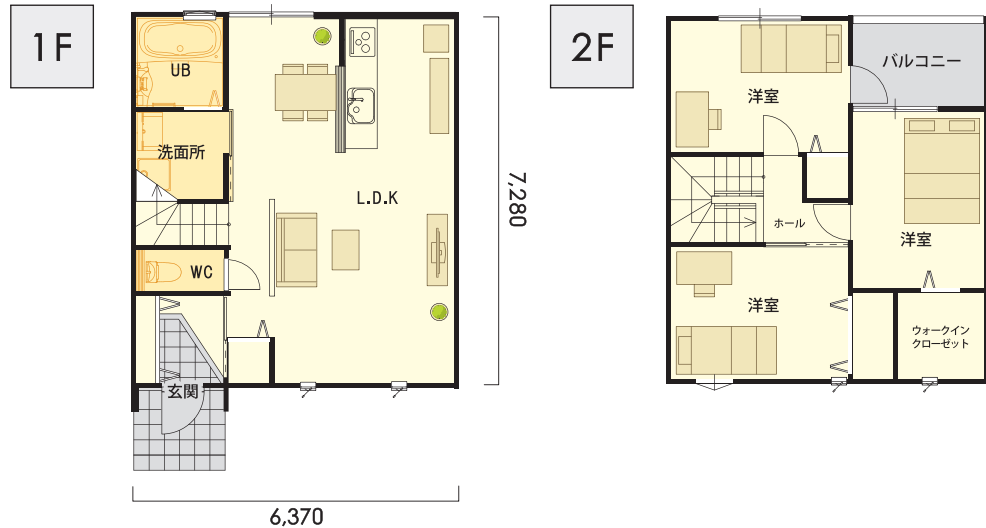


広々としたキッチンとたっぷりの収納スペースが魅力のプラン。

HOUSE PATTERN
PLAN-07



HOUSE PATTERN
PLAN-08



面積

- 1 階 床 面 積 : 46.37 m²
- 2 階 床 面 積 : 46.37 m²
- 屋 内 延 床 面 積 : 92.74 m² (28.05 坪)
- システムキッチン : W2400

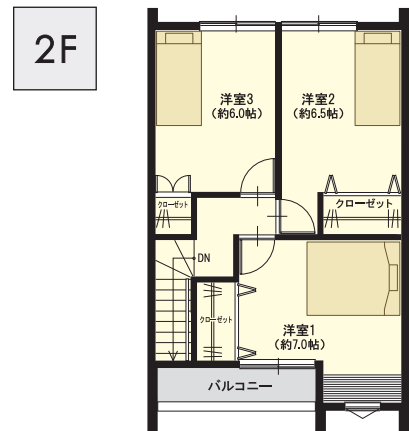
共通仕様

- 外部仕様 / 屋根: ガルバニウム鋼板縦ハゼ葺き 外壁: 窯業系サイディング 開口部: アルミ・樹脂複合構造、ペアガラスLow-e 断熱材: スタイロフォーム3種、住宅用ロックウール
- 内部仕様 / 床: フローリング貼、CFシート貼 壁・天井: ビニルクロス貼
- 標準設備仕様 / 玄関: インターホン、下駄箱 キッチン: システムキッチン(ステンレストップ)、混合水栓、レンジフード、照明器具
- 浴室: ユニットバス1616タイプ追っただき機能付き、耐震システムバス、FRP浴槽、ホーロー壁パネル、カウンター、天井換気扇、ミラー、照明器具 洗面: ホーローボウル、シングルレバー式シャワー水栓 トイレ: ウォシュレット、ペーパーホルダー、タオル掛け、カウンター棚、照明器具 室内: エアコンコンセント、電話受口、TV受口、住宅用火災報知機 屋外: 水洗、屋外照明、デッキタイルテラス

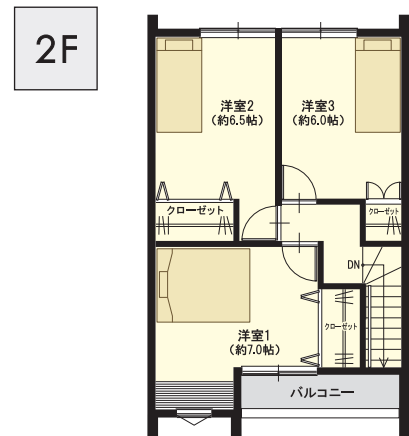


リビングにさらなる広がりを感じさせるタイルデッキが魅力です。
2階に書斎コーナーを設けた充実の間取りです。

HOUSE PATTERN
PLAN-09



HOUSE PATTERN
PLAN-10



面積

- 1階床面積：44.71㎡
- 2階床面積：44.71㎡
- 屋内延床面積：89.42㎡ (27.04坪)

共通仕様

- 外部仕様／屋根：ガルバニウム鋼板縦ハゼ葺き 外壁：窯業系サイディング 開口部：アルミ・樹脂複合構造、ペアガラスLow-e 断熱材：スタイロフォーム3種、住宅用ロックウール
- 内部仕様／床：フローリング貼、CFシート貼 壁・天井：ビニルクロス貼
- 標準設備仕様／玄関：インターホン、下駄箱 キッチン：システムキッチン(ステンレストップ)、混合水栓、レンジフード、照明器具
- 浴室：ユニットバス1616タイプ追っただき機能付き、耐震システムバス、FRP浴槽、ホーロー壁パネル、カウンター、天井換気扇、ミラー、照明器具 洗面：ホーローボウル、シングルレバー式シャワー水栓 トイレ：ウォシュレット、ペーパーホルダー、タオル掛け、カウンター棚、照明器具 室内：エアコンコンセント、電話受口、TV受口、住宅用火災報知機 屋外：水洗、屋外照明、デッキタイルテラス

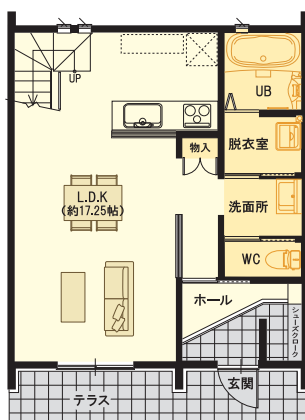


リビングから2階のウォークインにかけて充実の収納が魅力です。
ウォークインを2つ設けた荷物の多い方にも安心プランです。

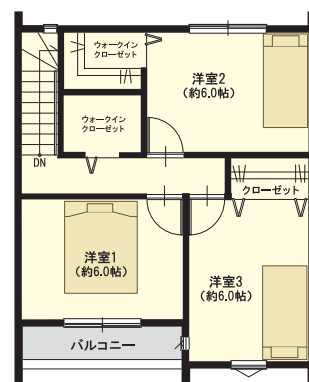
HOUSE PATTERN

PLAN-11

1F



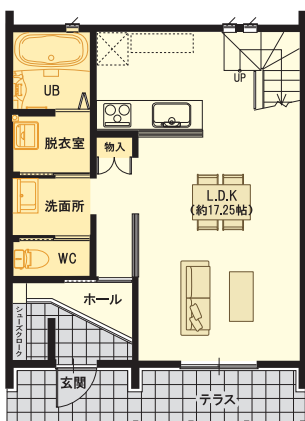
2F



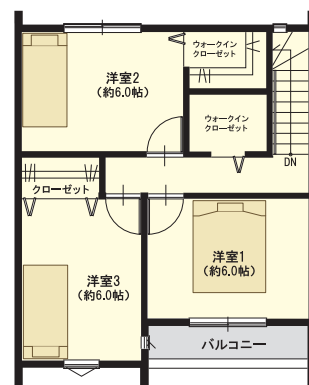
HOUSE PATTERN

PLAN-12

1F



2F



面積

- 1階床面積：46.37㎡
- 2階床面積：46.37㎡
- 屋内延床面積：92.74㎡ (28.05坪)

共通仕様

- 外部仕様／屋根：ガルバニウム鋼板縦ハゼ葺き 外壁：窯業系サイディング 開口部：アルミ・樹脂複合構造、ペアガラスLow-e 断熱材：スタイロフォーム3種、住宅用ロックウール
- 内部仕様／床：フローリング貼、CFシート貼 壁・天井：ビニルクロス貼
- 標準設備仕様／玄関：インターホン、下駄箱 キッチン：システムキッチン(ステンレストップ)、混合水栓、レンジフード、照明器具
- 浴室：ユニットバス1616タイプ追いだし機能付き、耐震システムバス、FRP浴槽、ホーロー壁パネル、カウンター、天井換気扇、ミラー、照明器具 洗面：ホーローボウル、シングルレバー式シャワー水栓 トイレ：ウォシュレット、ペーパーホルダー、タオル掛け、カウンター棚、照明器具 室内：エアコンコンセント、電話受口、TV受口、住宅用火災報知機 屋外：水洗、屋外照明、デッキタイルテラス

